

FICHE DIAGNOSTIC X-TENSO MOISTURIST

NOM & PRÉNOM :

DÉSIR DE LA CLIENTE

RÉDUCTION DU VOLUME

LISSAGE BRÉSILIEN

LISSAGE BAGUETTE

ROUTINE A DOMICILE DE LA CLIENTE

SHAMPOOINGS fois par semaine

SOIN SANS RINÇAGE fois par semaine

MASQUE fois par semaine

BRUSHING fois par semaine

CONDITIONNER fois par semaine

PASSAGE DES PLAQUES fois par semaine

DATE DU DERNIER LISSAGE : / /

MÈCHE TEST

À réaliser dans tous les cas.

Résultat [Ⓢ] : est-ce que je peux faire le lissage ?

OUI

NON

[Ⓢ] Le résultat détermine la faisabilité du service

CE QUE JE VOIS

ÉTAT DES CHEVEUX :

PEU SENSIBILISÉS
 SENSIBILISÉS
 TRÈS SENSIBILISÉS

PEU SENSIBILISÉS
 SENSIBILISÉS
 TRÈS SENSIBILISÉS

PEU SENSIBILISÉS
 SENSIBILISÉS
 TRÈS SENSIBILISÉS

REMARQUE :

HISTORIQUE DES CHEVEUX :

COLORÉS AVEC UNE COLORATION D'OXYDATION

DÉCOLORÉS









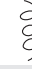
BOUCLÉS ARTIFICIELLEMENT


COLORÉS AVEC UN TON SUR TON

SPRAY ÉCLAIRCISSANT


LISSÉS ARTIFICIELLEMENT

DIAGNOSTIC


Ses cheveux sont		II  Ondulées	III  Bouclées	IV  Frisées			
Elle souhaite		I  Souple	I  Souple	II  Ondulées	I  Souple	II  Ondulées	III  Bouclées
FINS	Naturels						
	Sensibilisés						
MOYENS	Naturels						
	Sensibilisés						
ÉPAIS	Naturels						
	Sensibilisés						




Force cheveux naturels résistants



Force cheveux naturels



Force cheveux sensibilisés



Lissage à chaud pour lissage brésilien et japonais

TEMPS DE PAUSE [Ⓢ]

[Ⓢ] Le temps de pause inclut le temps d'application

- Cheveux naturels résistants 20 min
- Cheveux naturels 20 min
- Cheveux sensibilisés 15 min

CHEVEUX MÉCHÉS

Dans le cas de cheveux méchés, le lissage est possible jusqu'à 30 % de mèches au 30 vol. MAXIMUM en surprotégeant avec le masque Série Expert Liss Unlimited.

PROTECTION

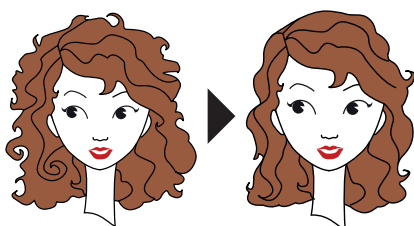
Présifon Advanced dans tous les cas

SUR-PROTECTION

Masque Liss Unlimited

CHOIX DE LA FORCE DU PRODUIT

POUR ATTÉNUER LE VOLUME
ET MAÎTRISER LES BOUCLES



1h30



1. PRÉPARATION

Appliquer un shampooing Pro Classics Texture ou Concentré et rincer.

Dans tous les cas : protection Présifon Advanced
Si nécessaire : surprotection localisée avec le masque Liss Unlimited



2. SÉPARATION

Séparer la chevelure en quatre **en prenant en compte le sens de l'implantation naturelle des cheveux.**

Les quatre parties de la chevelure, pas nécessairement identiques suivent les implantations naturelles (raie, épis).



3. RÉDUCTION

Appliquer rapidement la crème **X-tenso Moisturist** mèche par mèche, à **1 cm du cuir chevelu** en commençant par la nuque.

Respecter le sens de pousse du cheveu.
Un temps de pause de 40 minutes maximum sur cheveux naturels et 30 minutes sur cheveux sensibilisés.

Réaliser le **Test du Noeud***.
Rincer abondamment à la fin du temps de pause jusqu'à élimination totale de la crème. Essorer à plat.

entre **30'**
et **40'**



4. FIXATION **10** minutes

Appliquer le fixateur crème **X-tenso Moisturist** au pinceau. (100 ml en fonction de la chevelure)

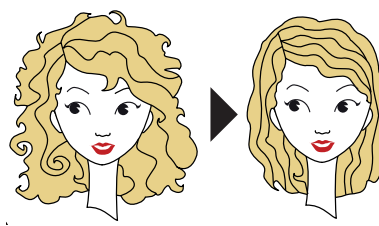
Temps de pause 10 min, rincer abondamment.



5. FINITION

Procéder au coiffage.

POUR DIMINUER LE VOLUME
ET LISSER LES CHEVEUX



entre **2h** et **3h**



1. PRÉPARATION

Appliquer un shampooing Pro Classics et rincer.

Dans tous les cas : protection Présifon Advanced
Si nécessaire : surprotection localisée avec le masque Liss Unlimited



2. SÉPARATION

Séparer la chevelure en quatre **en prenant en compte le sens de l'implantation naturelle des cheveux.**

Les quatre parties de la chevelure, pas nécessairement identiques suivent les implantations naturelles (raie, épis).



3. RÉDUCTION

Appliquer rapidement la crème **X-tenso Moisturist** mèche par mèche, à **1 cm du cuir chevelu** en commençant par la nuque.

Respecter le sens de pousse du cheveu.
Un temps de pause de 40 min maximum sur cheveux naturels et 30 min sur cheveux sensibilisés.

Réaliser le **Test du Noeud***.
Rincer abondamment jusqu'à élimination totale de la crème à la fin du temps de pause.

entre **30'**
et **40'**

4. SÉCHAGE ET PLAQUES

POUR LISSAGE BRÉSILIEN

Pré-sécher les cheveux à 90% au sèche-cheveux et lisser avec les plaques par **mèches de 1.5 cm d'épaisseur.**

1. **Température des plaques 180°**
2. **Maximum 2 passages de plaque classique par mèches ou 1 à 2 passages lents avec Steampod**



POUR LISSAGE BAGUETTE

Pré-sécher les cheveux à 90% au sèche-cheveux et lisser avec les plaques par **mèches de 2 mm d'épaisseur.**

1. **Température des plaques 180°**
2. **2 à 5 passages maximum de plaque classique par mèches ou 1 à 2 passages lents avec Steampod**



5. FIXATION

10 minutes maximum

Appliquer le fixateur crème **X-tenso Moisturist** au pinceau. (100 ml en fonction de la chevelure)
Temps de pause 10 min, rincer abondamment.



6. FINITION

Procéder au coiffage, si souhaité réaliser un brushing léger ou utiliser Steampod.

Test du Noeud*

Si le noeud reste fermé, rincer sinon prolonger le temps de pause par intervalles de 5 min en réalisant un test du noeud à chaque fois, sans dépasser un temps de pause maximum de 40 min sur cheveux naturels et 30 min sur cheveux sensibilisés.

POUR RAPPEL



LES RÈGLES D'OR

Je n'oublies pas **PRÉSIFON ADVANCED À CHAQUE APPLICATION**
et le Masque Liss Unlimited en surprotection en cas de rattrapage ou/et de Mèches (maxi 30%)

- Je vérifie implantation et épis pour bien placer mes cheveux pendant le lissage (tout épis ou implantation contrariés entraîne une casse)
- J'applique mon produit à 1 cm des racines
- **JE REFUSE D'APPLIQUER X-TENSO :**
 - En cas de + 30% de mèches
 - Si ma cliente est colorée avec un super éclaircissant ou une coloration à 30 vol
 - Si ma cliente a fait du henné
 - Si ma cliente a fait un défrisage alcalin